

**LEADER – Nachdenken  
über Chancen und Potentiale  
in MAGDEBURG**

# LEADER jetzt auch für Projekte in Magdeburg

**Einladung zur Bürgerbeteiligung** 1. bis 29. Mai 2022  
**vier Stadtteilworkshops + Online-Beteiligung**



gefördert durch



Wir freuen uns über weitere Ideen  
und Ergänzungen ausführlich  
zu allen Themenschwerpunkten  
auf unserer ONLINE-Plattform:  
[wecreate.world/les.magdeburg](https://wecreate.world/les.magdeburg)

# Ablauf der Veranstaltung

Informieren, Fragen beantworten, austauschen, Ideen sammeln

- 17.00 Begrüßung
- 17.05 Vorstellung Magdeburg für Europa e.V.
- 17.10 **1. Was ist LEADER?** Wie funktioniert das Programm?
- 17.20 **2. Welche Bedarfe und Ziele sehen Sie hier vor Ort?**
- Workshop: Kommentare auf den Wandpostern
- Diskussion der Ergebnisse im Plenum
- 18.20 **3. Welche Ideen möchten Sie ggf. selbst umsetzen?**
- Moderationskarten auf Pinnwand + Gespräch
- 18.50 Wie geht es weiter?
- ca. 19.00 Ende

# 1. Was ist LEADER?

\*Eine Form von Basis-Demokratie

- \_ LEADER ist eine Gemeinschaftsinitiative der Europäischen Kommission,
- \_ um lokale Akteurinnen und Akteure mit unterschiedlichen Förderungen zu unterstützen,
- \_ damit sie ihre Region bzw. ihre Städte mit konkreten Projekten
- \_ „von unten“ voranbringen.
- \_ Als Basis dafür wird gemeinsam eine Lokale Entwicklungsstrategie (LES) erarbeitet,
- \_ die die Bedarfe vor Ort ermittelt
- \_ sowie Ziele und Handlungsschwerpunkte für künftige Maßnahmen benennt.

**Die Projekte sollen vor Ort die soziale, kulturelle, ökologische und wirtschaftliche Entwicklung voranbringen.**

## 1.1 Wie funktioniert LEADER?

### Ablauf und Struktur

- \_ Ein **Verein** ist als LAG für das Verfahren verantwortlich – MD4EU e.V. bewirbt sich.
- \_ Ein **Leadermanagement** wird beauftragt, organisiert den Prozess und berät Akteure.
- \_ Eine **Jury** wählt die Projekte aus nach vorher festgelegten Auswahlkriterien.
- \_ **Lokale Entwicklungsstrategie** ist Basis für die Arbeit der LAG und die Auswahl der Projekte
- \_ **Finanzierung** läuft über EU-Förderprogramme + Eigenkapital
  - EFRE    Europäischer Fonds für regionale Entwicklung
  - ESF     Europäischer Sozialfonds
  - (ELER    Europäischer Landwirtschaftsfonds für die Entwicklung des ländlichen Raums)
- \_ Die Bundesländer legen vorab ihre konkreten **Förderrichtlinien** fest – nach EU-Vorgaben
- \_ Die Länder prüfen und **genehmigen die LAGs** – anhand der Lokalen Entwicklungsstrategie

## 1.2 Was wird gefördert?

Förderkriterien seitens EU und Land – Reihenfolge ist keine Wichtung

- Nachhaltiger **Natur- und Umweltschutz**
- Soziale und kulturelle **Innovationen**
- Vernetzung + **Kooperation** der Akteure
- **Kulturelles + natürliche Erbe** inwertsetzen
- Verbesserung des **Wissentransfers**
- **Flächenreserven** revitalisieren
- **Abwanderung** mindern, Rückkehr unterstützen
- **Arbeitskräfteangebot** ausschöpfen
- Stärkung der **Wirtschaftskraft** und **Resilienz**
- Stärkung von Daseinsvorsorge und **Infrastruktur**

## 1.3 Was beinhaltet die Lokale Entwicklungsstrategie?

Wo stehen wir im Prozess?

- **Methodik** zur Erarbeitung der Entwicklungsstrategie *Entwurf*
- Beschreibung des Gebietes – **Sozioökonomische Analyse** *Entwurf*
- **SWOT** – Stärken-Schwächen-Chancen-Risiko-Analyse *Entwurf*
- Strategie und **Entwicklungsziele** für die Wettbewerbsregion *in Arbeit*  
> gemeinsam mit Stadtgesellschaft und Dezernaten
- **Zusammenarbeit** in der Lokalen Aktionsgruppe *in Arbeit*
  - Leadermanagement
  - Projektauswahl/Jury
  - Beteiligung und Mitarbeit in der LAG
- Vorläufiger **Finanzplan** *Juni*
- Monitoring/Evaluierung *Juni/Juli*
- Karten, Pläne, Grafiken, Anhänge *Juni/Juli*

## 1.4 Welche Handlungsschwerpunkte wollen wir setzen?

Arbeitsstand MD4EU April 2022 – Reihenfolge ist keine Wichtung

- Demokratie und Engagement
- Kultur, Geschichte und Heimatpflege, Tourismus
- Lebenslange Bildung
- Umwelt und Natur
- Familie und alle Generationen
- Integration und Vielfalt
- Gesundheit und Ernährung, Sport und Bewegung
- Stadtteilentwicklung und Wohnen
- Mobilität und Verkehr
- Arbeiten und wirtschaftliche Entwicklung

# 2. Welche Bedarfe und Ziele sehen Sie?

Diskussion von 9 Themenschwerpunkten

- 2.1 Lage und Siedlungsstruktur
- 2.2 Bevölkerung, Soziales und Gesundheit
- 2.3 Kommunale Infrastruktur und Verkehr
- 2.4 Wirtschaft und Wissenschaft
- 2.5 Natur, Stadtklima und Nachhaltigkeit
- 2.6 Kultur und Bildung
- 2.7 Tourismus und Erholung
- 2.8 Sport und Bewegung
- 2.9 Teilhabe



## 2.1 Lage und Siedlungsstruktur

### Freiräume mitten in Deutschland



Magdeburg als „Vorort von Berlin“,  
liegt sehr zentral, ist verkehrlich im Wesentlichen gut angebunden,  
verfügt über vergleichsweise viele Flächen, die Chancen zur Entwicklung bieten.  
Ist Oberzentrum mit wichtiger Rolle in der Region.  
All diese Vorteile sind noch nicht optimal genutzt.

## 2.2 Bevölkerung, Soziales und Gesundheit

### **Stadt für Alle**



Magdeburg ist eine lebendige Stadt,  
mittlerweile weniger von Abwanderung betroffen als in früheren Jahren.  
Gleichwohl ist es wichtig, junge Menschen zu halten und  
den demografischen Wandel konstruktiv zu gestalten.

## 2.3 Kommunale Infrastruktur und Verkehr

### Wege und Orte



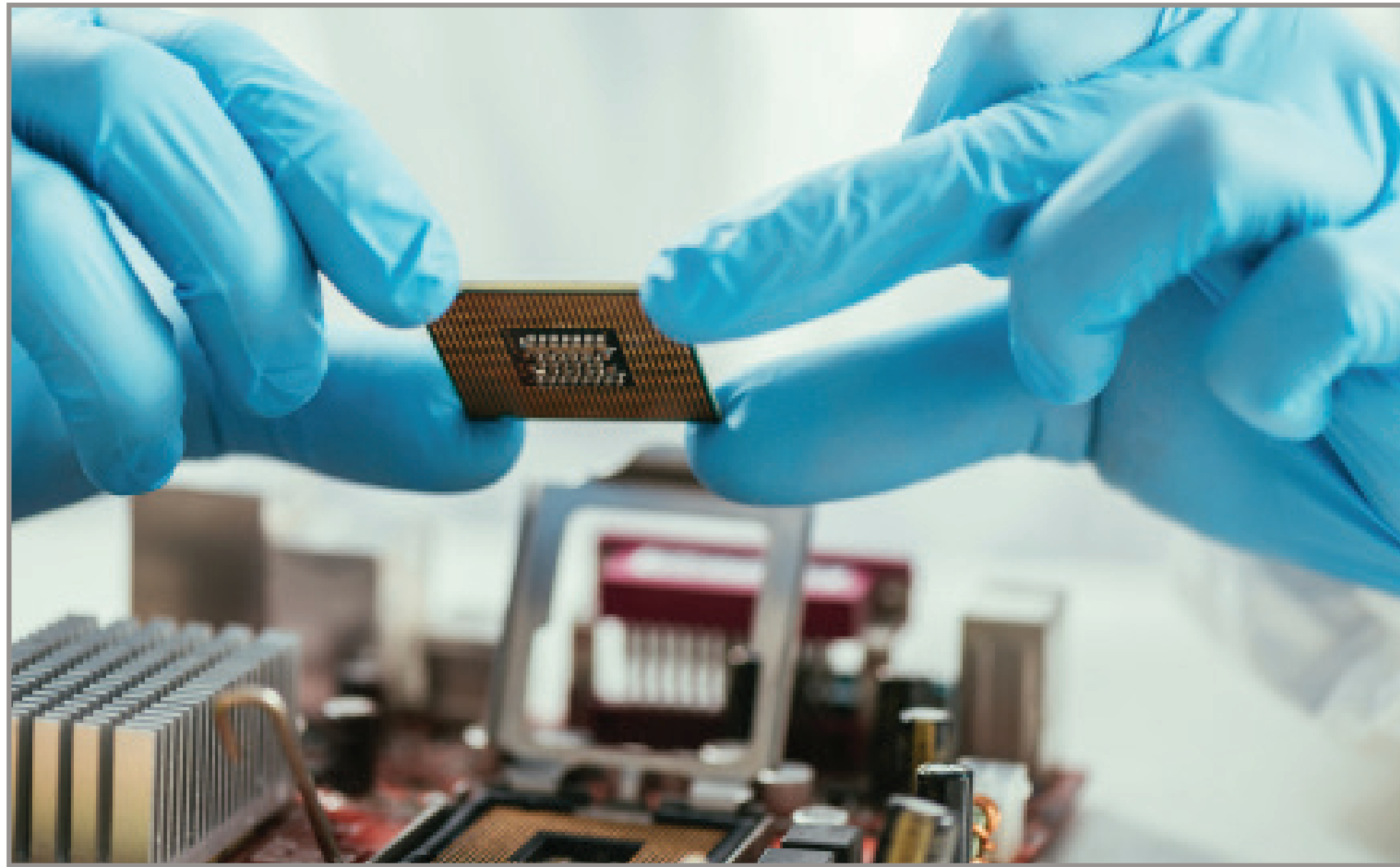
Magdeburg ist eine funktionierende Stadt mit gut ausgebauten Straßen.

Aber es fehlt ein sicheres und attraktives Gesamtwegenetz für den Fuß- und Radverkehr.

Und es mangelt vielerorts an lebendigen, verknüpften, öffentlichen Begegnungsräumen.

## 2.4 Wirtschaft und Wissenschaft

### Arbeiten heute und morgen



Der Umbau zu einem modernen Wirtschafts- und Wissenschaftsstandort ist vollzogen.

Trotzdem sind Wirtschaftskraft oder Einkommen zum Teil noch nicht zufriedenstellend.

Auch schlägt der deutschlandweite Fachkräftemangel hier stärker durch als in andernorts.

## 2.5 Natur, Stadtklima und Nachhaltigkeit

### **Grüne Stadt, Gartenstadt Magdeburg**



Magdeburg hat eine lange Tradition mit attraktiven Parks. Die Elbe spielt eine wichtige Rolle.

Die Stadt engagiert sich für den Klimaschutz.

Jedoch wird selten ökologisch gebaut oder saniert, werden immer noch Flächen neu versiegelt,

Grünflächen relativ oft mit wenig Vielfalt angelegt und unökologisch bewirtschaftet.

Es verschwinden mehr Bäume als neue dazu kommen.

## 2.6 Kultur und Bildung

### Ja, wir sind Kulturstadt!



Die Kulturhauptstadt-Bewerbung brachte ein neues Selbstverständnis als Kulturstadt.

Trotz reicher Kultur- und Bildungslandschaft

ist die Stadt immer noch nicht überall so lebendig wie gewünscht,

kommt Kulturelle Bildung oft zu kurz oder

gibt es in manchen Stadtteilen wenig Angebote für Kultur und Bildung.

## 2.7 Tourismus und Erholung

### **Natur, Stadt und 1200 Jahre Geschichte**



Viele Orte erzählen von einer langen und wechselvollen Geschichte bis heute.

Es gibt viele Naturerlebnis- und Freizeitmöglichkeiten an der Elbe und in den vielen Parks.

Allerdings ist beides zu oft nur Insidern bekannt,

Kulturelle, touristische Angebote der äußeren Stadtteile sowie des Umlandes

werden noch nicht genügend mitgedacht, vernetzt und kommuniziert.

## 2.8 Sport und Bewegung

### **WeltmeisterInnen, Vereine und Enthusiasten**



Magdeburg ist deutschlandweit im Spitzensport bekannt und

hat eine gut ausgebaute Vereinsstruktur sowie viele Sportstätten.

Es gibt aber Engpässe, wie bei Hallenkapazitäten oder TrainerInnen und Sanierungsstau.

Es fehlen im öffentlichen Raum frei zugängliche Sportgeräte und kleinräumige Sportflächen.

Auch leidet z.B. der Wassersport am immer wieder niedrigen Elbepegel.



## 2.9 Teilhabe

# Engagement und Bürgerbeteiligung



Magdeburg lebt von vielen Ehrenamtlichen. Die Zusammenarbeit mit der Stadt ist oft gut.

Die Bedeutung von Engagement und Beteiligung wird aber noch nicht genug wertgeschätzt,

Ehrenamt ist für die Stadt desöfteren noch „Lückenfüller“ und Krisenhilfe.

Beteiligungsverfahren werden oft unprofessionell eingesetzt.

Es fehlen barrierearme, begleitende Informations- und Austauschplattformen.

**3.**

**Welche Ideen möchten  
Sie einbringen?**

# Wie geht es weiter?

*Mai/Juni 2022*

- \_ Auswertung Beteiligung, Entscheidung Entwicklungsziele + Handlungsschwerpunkte
- \_ Aufruf für **Starterprojekte**.

*Juni/Juli*

- \_ Finale **Erstellung der Lokalen Entwicklungsstrategie** (LES).
- \_ Bewerbung MD4EU als verantwortliche Lokale Aktionsgruppe (LAG) auf Basis LES

*August-November*

- \_ **Finanzministerium Sachsen-Anhalt prüft / bewilligt** LAG
- \_ bei Erfolg startet MD4EU das **LEADER-Management**

*ab Januar 2023*

- \_ **Beginn mit Starterprojekten**
- \_ Reguläre LEADER-Arbeit: **jährliche Projektaufrufe + begleitende Beratung**

**LEADER – Nachdenken  
über Chancen und Potentiale  
in MAGDEBURG**

**#MD4EU**  
Magdeburg für Europa e.V

# **Das LEADER\*-Programm der EU jetzt auch für Projekte in Magdeburg**

## **Einladung zur Bürgerbeteiligung – vier Stadtteilworkshops + Online-Beteiligung**

1. bis 29. Mai 2022

# **D A N K E !**



Wir freuen uns über weitere Ideen  
und Ergänzungen ausführlich  
zu allen Themenschwerpunkten  
auf unserer ONLINE-Plattform:

[wecreate.world/les.magdeburg](https://wecreate.world/les.magdeburg)